



# newsLetter

**Energie Rinnovabili, Biomasse e ..... altri racconti**

Newsletter periodica di novità tecniche e tecnologiche dal settore dell'energia – GIUGNO 2011

## MI PRESENTO

Sono un piccolo strumento informativo redatto da **ESPERTI** che da 15 anni si occupano di energia con la passione tipica di chi svolge l'attività professionale **PRIVILEGIANDO** gli aspetti tecnici ed innovativi dei suoi contenuti rispetto alla resa economica, per quanto importantissima.

Per chiunque si prefigga l'obiettivo di contribuire alla conservazione dell'ambiente naturale (per quanto sia ancor possibile farlo) ed alimentare contemporaneamente sistemi energetici diversi, a partire dai semplici piccoli impianti per il comfort domestico (riscaldamento o acqua calda sanitaria), ai più complessi impianti per la generazione di acqua calda di processo industriale o per il teleriscaldamento di grandi aree urbanizzate, fino ai complessi sistemi di generazione di corrente elettrica, quella di lavorare con le **BIOMASSE** è una delle soluzioni in assoluto più equilibrate.

Proprio questa convinzione ha determinato il percorso intrapreso da **MEPE**, che si configura oggi come una delle aziende con la proposta più completa in questo settore.

Grazie alla competenza ed all'esperienza acquisita sul campo, **MEPE** dispone con continuità di una voluminosa quantità di informazioni che ha deciso di mettere a disposizione con questo strumento informativo che per la prima volta presentiamo.



### In questo primo numero:

#### VITA AZIENDALE

- la nuova rete di vendita
- la partecipazione alle GP



- corsi tecnico-commerciali

#### PRODOTTI

- il bruciatore di pellet AXON

#### L'IMPIANTO DEL MESE

- l'impianto con caldaia a LEGNA ARITERM 35+ di Blandin Savoia Danilo ad Almese (To)

#### EVENTI, NORME, BANDI, RASSEGNA STAMPA ecc.

- la fiera del MADONNINO - Grosseto
  - Regione Piemonte: il bando per "CONTRIBUTI IN CONTO INTERESSE" per ristrutturazione impianti termici
- GT – Il giornale del termoidraulico – Energia dalle Biomasse: 3 pagine dedicate nel numero di aprile 2011

## VITA AZIENDALE: la nuova rete di vendita

La **MEPE s.r.l.** ha vissuto una primavera 2011 particolarmente "frizzante". Gli incontri presso la sede di Nichelino (To) del 13 e 14 aprile e del 19 e 20 maggio 2011 hanno rappresentato due importanti appuntamenti nella sua storia: vengono avviati all'attività di promozione e vendita degli **IMPIANTI A BIOMASSE MEPE**, 16 professionisti di 12 Agenzie plurimandatari che copriranno quasi integralmente il territorio del Centro-Nord Italia, ovvero l'area dove oggi il nostro mercato, che va dai piccoli impianti domestici a partire dai 12 kW, fino alle grandi realizzazioni commerciali/industriali da 3 MegaWatt e oltre, è più sviluppato. L'area commercialmente "coperta" è quella rappresentata in Verde nella cartina qui di lato. In oca le aree che sono in via di definizione, ma con contatti già avviati. Le 3 Province rimanenti della Liguria, Genova, Savona e Imperia e le Province Lombarde di Como, Sondrio e Varese sono il prossimo obiettivo.



### Corsi tecnico - commerciali

Consapevole dell'esigenza fondamentale di **FORMAZIONE** dei propri interlocutori, Installatori e Tecnici Manutentori in primo luogo, MEPE svolge anche quest'anno una intensa serie di corsi Tecnici e Tecnico-Commerciali: dalla conoscenza dei combustibili all'approfondimento su prodotti e sistemi. Contattando la sede allo 011 6816980 o tramite sito web [www.mepesrl.it](http://www.mepesrl.it) è possibile ricevere informazioni e calendario.



## PRODOTTI: LA PROPOSTA "ENTRY-LEVEL" DELLA GAMMA MEPE il bruciatore di pellet AXON

Per i non "addetti ai lavori" il pensiero sulle BIOMASSE può essere "condizionato" da molti pregiudizi, anche opposti e contrastanti. Una proposta completa fatta da professionisti dimostra che si tratta invece di una soluzione energetica che "calza" su qualsiasi esigenza impiantistica.

L'installatore entra in casa del proprio Cliente che lo ha chiamato perché il bruciatore della caldaia a gasolio lo ha lasciato "al freddo" dopo vent'anni e più di onorato servizio con efficacia ed affidabilità (lasciando perdere quanto gli è costato in termini di combustibile e di manutenzione e pulizia). Dopo una rapida occhiata il professionista capisce subito che è inutile ogni tentativo di rianimazione: il bruciatore "ci ha lasciati". Essendo, appunto, un professionista, tra le varie soluzioni che prospetta al suo Cliente c'è anche quella che utilizza le biomasse come combustibile, in particolare il pellet. Innanzitutto il Cliente reagisce facendo presente che lui non vuole passare ad una stufa ma intende **continuare a scaldarsi con il suo impianto a radiatori.**

A questo punto l'installatore gli spiega che riscaldarsi con il pellet non vuol dire solo usare una stufa, ma che anzi esistono caldaie a pellet anche per impianti di grandi e grandissime

dimensioni e gli propone il preventivo di una nuova caldaia a pellet.

Il Cliente risponde ancora negativamente: non ha intenzione di fare il costoso lavoro di sostituzione della caldaia e conferma la richiesta di cambiare il solo bruciatore.

A questo punto l'Installatore estrae il suo asso dalla manica: **il bruciatore AXON.** Con una piccola modifica sul coperchio della camera di combustione della caldaia che sarà dotata di una apposita flangia, con l'affiancamento di un economico piccolo silo di stoccaggio del pellet, la centrale termica sarà trasformata a pellet e solo in un secondo momento, quando anche la caldaia deciderà di "andare in pensione", verrà anch'essa sostituita mantenendo a quel punto bruciatore e sistema di alimentazione del combustibile.

**Il prezzo della trasformazione verrà ammortizzato in un brevissimo tempo (certamente inferiore ai 2 anni) e l'aria esterna ed il cielo .... ringrazieranno.**

### IL BRUCIATORE DI PELLET AXON 20 kW e 50 kW



#### I COMPONENTI:



- 1- testa di combustione;
- 2- candele d'accensione ad incandescenza;
- 3- ventilatore aria comburente;
- 4- connessioni elettriche;
- 5- centralina elettronica (particolare sotto);
- 6- alimentazione del pellet con sensore di sicurezza.



Un'immagine familiare a molti.  
Il bruciatore di pellet AXON  
si presenta alla vista  
come un classico  
bruciatore ad aria soffiata.

**(N.B.)** Il bruciatore di PELLET AXON può anche essere inserito nella camera di combustione di una qualsiasi caldaia a legna a fiamma diretta, o nella seconda camera di combustione delle caldaie a fiamma rovescia ARITERM.

CARATTERISTICA		U.d.m.	AXON 22	AXON 52
PORTATA TERMICA	Nominale	kW	20	50
	Campo di lavoro	kW	12 - 20	20 - 50
RENDIMENTO DI COMBUSTIONE		%	> 90	> 90
DIMENSIONI TESTA DI COMBUSTIONE	Lunghezza	mm	104	202
	Diametro	Ø mm	156	180
PESO		Kg	12	15
CARATTERISTICHE ELETTRICHE	Alimentazione	V-ph-Hz	230-1-50	230-1-50
	Potenza	W	< 40	50

## VITA AZIENDALE:

la partecipazione alle giornate professionali 

La **MEPE** ha confermato anche quest'anno la sua attenzione alle iniziative che la centrale **DOMOTECNICA** propone ai propri **INSTALLATORI SPECIALISTI DEL RISPARMIO ENERGETICO** affiliati in Franchising, partecipando alle **"GP" - giornate professionali di primavera**, se pur limitatamente a quelle più significative in rapporto alla sua attuale introduzione sul mercato, ovvero quelle di FIRENZE del 7 aprile, di VENEZIA del 15 aprile e di ALESSANDRIA del 20 aprile.

Interessantissima l'occasione di incontro con gli affiliati che già lavorano con i prodotti ed i sistemi MEPE, per approfonditi scambi di informazioni tecniche in merito alle esperienze fatte.

Preziose le diverse decine di nuovi contatti, favorite dalla presenza delle nuove Agenzie di Vendita, con l'emergere di numerose nuove opportunità in un settore, quello delle energie rinnovabili, più che mai in positivo fermento.

## L'IMPIANTO DEL MESE: andiamo in una VILLA ad ALMESE (Torino) ARITERM 35+ installata da Danilo Blandin Savoia



Una prestigiosa villa di nuova costruzione

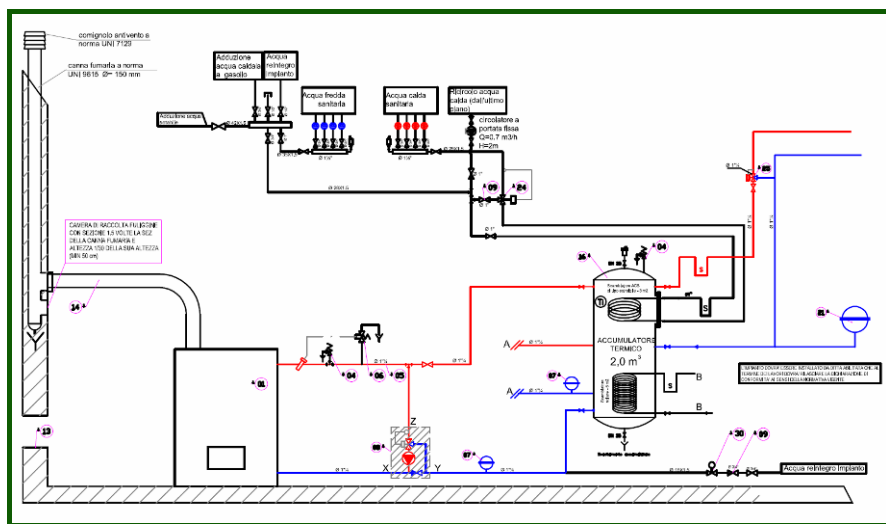


Una scelta lungimirante: la combustione della legna a fiamma rovesciata ad alto rendimento (>90%)



Un impianto ben progettato dello Studio ESSEPI e realizzato con cura e precisione

Seguito dai professionisti dello Studio ESSEPI di Sant' Albano Stura (Cn) di cui si vede qui a lato uno stralcio di uno degli elaborati progettuali, Danilo Blandin Savoia, installatore di Avigliana (To) ha realizzato questo impianto, che ha partecipato con successo al concorso "IMPIANTI PREMIATI" di Info Impianti dello scorso anno. Nella villa multifamiliare in oggetto è prevista l'installazione di un impianto centralizzato per il riscaldamento e la produzione di acqua calda sanitaria con caldaia a legna e caldaia a gas/gasolio come integrazione, con accumulatore da 2000 litri. Distribuzione a radiatori e ventilconvettori con sistema modulare, tubo in rame o multistrato isolato da guaina a norma di legge, con circolazione forzata. L'impianto è del tipo a vaso chiuso, con **Gruppo di ricircolo termostatico Laddomat** che collega la caldaia a legna con l'accumulatore termico, così da far lavorare la caldaia a temperature più alte, impedendo la formazione di condensa acida e garantendo un caricamento stratificato dell'accumulo senza miscelazione con conseguente risparmio energetico.



## EVENTI, NORME, BANDI, RASSEGNA STAMPA: Regione Piemonte, il bando per contributi in conto interesse per la ristrutturazione di impianti termici.

Continua ad essere operativo il bando diretto alla **CONCESSIONE DI UN CONTRIBUTO IN CONTO INTERESSE** per l'incentivazione di interventi in materia di risparmio energetico e di riduzione delle emissioni in atmosfera (L.R. 7 ottobre 2002, n. 23 e successive modificazioni ed integrazioni). Il contributo, nel caso di soggetti pubblici, persone fisiche e condomini, nonché di micro-imprese così come definite all'art. 2, comma 3 del Decreto del Ministro delle Attività Produttive del 18 Aprile 2005, proprietari o titolari di diverso diritto reale di godimento degli edifici collocati in Piemonte, è pari al 100% degli interessi per i primi 100.000 euro di costi d'investimento ammessi al finanziamento, e dai 100.000 euro in poi pari al 60% degli interessi. L'entità del contributo scende al 50% per le imprese e le Società Energetiche. **INFO: FINPIEMONTE Tel. 199755855- fax 011/53.29.88 - e.mail: finanziamenti@finpiemonte.it; e REGIONE PIEMONTE - Settore "Risanamento acustico ed atmosferico" Tel. 011/4321420 [www.regione.piemonte.it](http://www.regione.piemonte.it) - [www.regione.piemonte.it/ambiente/aria/home.htm](http://www.regione.piemonte.it/ambiente/aria/home.htm).**



## EVENTI, NORME, BANDI, RASSEGNA STAMPA:

### Grosseto – MEPE con Bonacchi Impianti alla FIERA DEL MADONNINO



Con l'importante collaborazione di **Damiano Bonacchi** e della sua Azienda, abbiamo partecipato alla **FIERA DEL MADONNINO** che si è svolta negli scorsi giorni del 14, 15 e 16 aprile 2011 con una notevole affluenza di pubblico ed un elevato interesse medio verso le BIOMASSE ed il loro utilizzo negli impianti tecnologici per il comfort domestico in particolare.

Una caldaia **ARITERM 35+** a legna ed una **BIOMAT 20+** a pellet oltre agli efficienti accessori per l'alimentazione automatica del pellet (MINI SILO e sistema di alimentazione del pellet) e per la gestione termostatica del ricircolo (LADDOMAT da accoppiare alle caldaie a legna) e ad alcuni componenti sfusi delle apparecchiature per permettere di visualizzarne in dettaglio la qualità, hanno sintetizzato la proposta MEPE in questo settore ad un pubblico spesso interessato ed attento.



Uno stand sobrio, all'insegna della dimostrazione delle tecnologie e dell'informazione tecnica.



Una caldaia a legna in acciaio speciale CORTEN-A attrae la curiosità nel dettaglio.



Una caldaia, un silo per il pellet ed un bruciatore da professionisti. Bello poterli mettere in evidenza.

## EVENTI, NORME, BANDI, RASSEGNA STAMPA:

### GT – Il giornale del termoidraulico

#### Energia dalle Biomasse: 3 pagine dedicate nel numero di aprile 2011

Alle pagine 8, 10 e 12 del numero di aprile di GT – il giornale del termoidraulico, a firma di Marta Danieli, nell'ambito della rubrica "RISCALDAMENTO – Tecnica impiantistica" è stato pubblicato un lungo articolo di approfondimento. La prima parte si dedica a questa tecnologia in termini di combustibili, analizzando le differenti tipologie di biomasse e le relative norme di riferimento. In una finestra l'autrice analizza poi le modalità di innesco della combustione, anche se ne trae una conclusione problematica in merito alla sua non completezza con conseguente formazione di sostanze indesiderate. **MEPE** conosce bene il problema e, nella scelta di prodotti proposti al mercato ne ha tenuto conto tant'è che grazie a particolari soluzioni costruttive quali la doppia camera di combustione delle caldaie a legna **ARITERM +**, completano la combustione ed abbattano completamente tali sostanze.

Anche la parte finale a piede di pagina 8 riconduce alla identificazione di un problema anche la presenza di frazioni metalliche ed alcaline che ritiene responsabili di produzione di articolato al camino. Anche questa problematica è stata vagliata da **MEPE**, tant'è che propone tutti generatori di calore con superfici di scambio a sviluppo verticale, tali da far ricadere, nei numerosi passaggi alternati tra salita e discesa dei fumi (minimo 3 sulle macchine più piccole), verso il basso tutto il articolato che viene raccolto sotto forma di ceneri nel cassetto inferiore. La gamma **MEPE** risponde perfettamente alle più restrittive norme relative alle emissioni inquinanti, soprattutto per ciò che riguarda le **MICROPOLVERI (PM<sub>n</sub>)**, ovvero quelle emesse dalla Regione Piemonte, più severe sia di quelle Europee, sia di quelle nazionali italiane.

Alla successiva pagina 10, dove si identificano le categorie di prodotti a biomassa, l'articolo elenca le soluzioni ad aria o ibride quali caminetti, termocaminetti, stufe e termostufe ed infine quella che è a tutti gli effetti la più professionale ed è quella in cui **MEPE** ha specializzato la propria offerta; le **CALDAIE A BIOMASSA**. Da qui in poi l'articolo si occupa infatti di quelli che sono gli aspetti tipici di prodotti accoppiati ad impianti di riscaldamento propriamente detti:

- il rendimento, che l'autrice individua come possibile anche al 90%, che è da sempre la soglia minima dei prodotti che **MEPE** prende in esame;
- la regolazione elettronica dell'apparecchio, presente su tutta la gamma **MEPE**;
- un controllo sofisticato della combustione sofisticato, elemento caratterizzante di tutti i prodotti **MEPE**.

Insomma un articolo che ha ancora rafforzato, leggendolo, la nostra convinzione che la strada scelta da **MEPE** nella definizione dei prodotti sia la strada giusta.

[www.mepesrl.it](http://www.mepesrl.it) - [info@mepesrl.it](mailto:info@mepesrl.it)